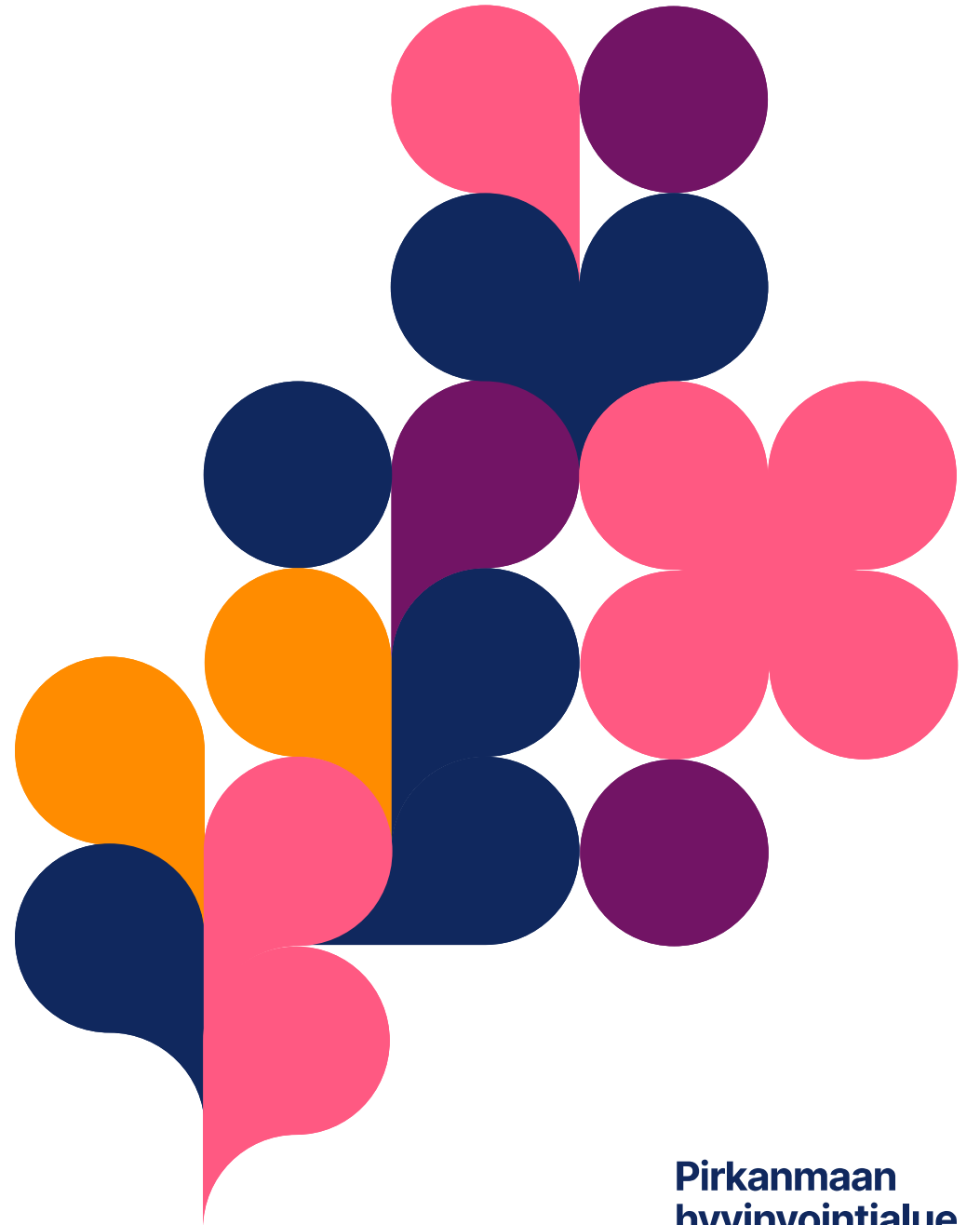


Turva- auttamispalvelu



Turva-auttamispalvelu

- *Turva-auttamispalvelua voidaan järjestää sosiaalihuoltolain 14 §:n 2 momentin mukaisena muuna asiakkaan kotona asumista tukevana palveluna.*
- Turva-auttamispalvelu sisältää turvalaitteiston, hälytysten vastaanoton 24/7, avun arvioinnin ja turva-auttajan antaman avun. Palvelu ei korvaa äkillistä akuuttia ensihoidon tarvetta.
- Palvelu on tarkoitettu ensisijaisesti säännöllisen kotihoidon ja omaishoidon tuen asiakkaille. Palvelu voidaan myöntää, jos asiakkaalla on terveydellinen syy, joka realisoituessaan edellyttää toisen henkilön apua.
- Yllä olevan ehdon lisäksi tulee alla olevista ehdoista yhden täytyä:
 - kaatumisriski, joka todentuu kaatumisina viimeisen 90 vrk:n aikana
 - epävakaata terveydentilaa
 - Lisäksi arvioinnissa käytetään ohjaavana iRAI-HC-arvioinnin kohtaa G1e puhelimen käyttö sekä mittareita FALLS (kaatuminen) ja CHESS (epävakaata terveydentilaa).
 - Erityisellä tarveharkinnalla palvelu voidaan myöntää määräaikaisesti muille asiakkaille, jos ehdot täyttyvät.

Turva-auttamispalvelu käytännössä 1/2

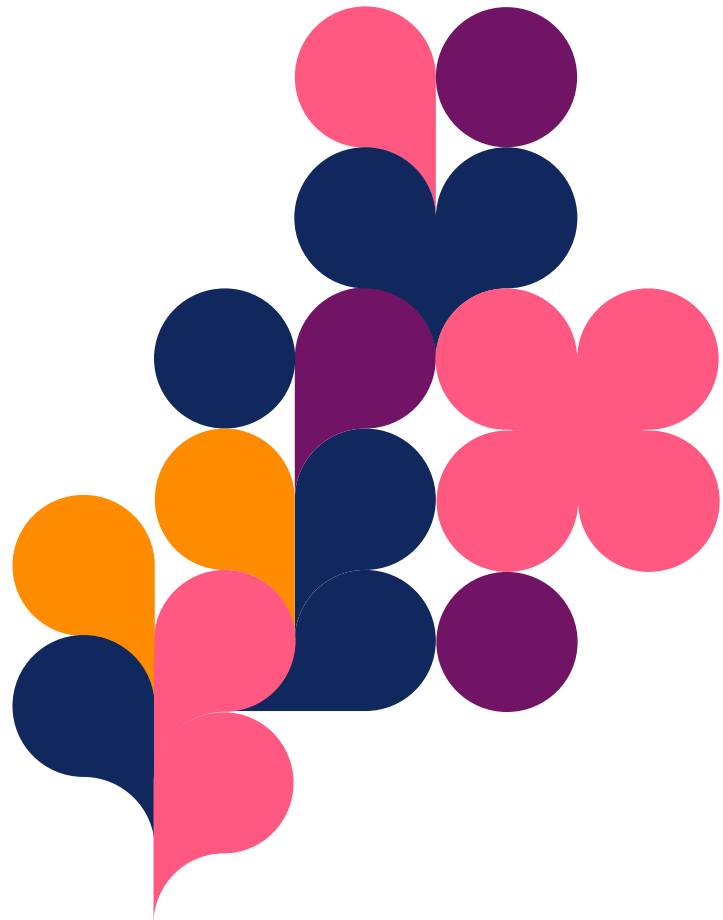
- Palvelun tuottaa Addsecure Oy, valmius 24/7
- Hälytyskeskuksen työntekijät ja turva-auttajat ovat vähintään lähihoitajia
 - Asiakkaan toiveesta voidaan sopia ensisijaiseksi turva-auttajaksi myös muu taho, esim. omainen/läheinen,
- Turva-auttamiskäynnille on lähdettävä viipymättä
- Asiakkaan luona tulee olla viimeistään 120 min kuluttua sijainnista riippumatta
- Turvapuhelinlaitteiston lisäksi voidaan myöntää hellahälytin, ovivalvontalaite ja älykäs ovivalvontalaite

Turva-auttamispalvelu käytännössä 2/2

- Turvahälytystilanteessa avautuu turvapuhelimen kautta kaksisuuntainen puheyhteys.
- Turvahälytyskeskuksen työntekijä tekee tilannearvion ja lähettää asiakkaan luokse tilanteen mukaan turva-auttajan, ambulanssin tai poliisin.
- Henkeä uhkaavissa tilanteissa, joissa asiakkaan on korkeariskinen ja akuutti, tehdään pyyntö hälytyskeskukseen. Hälytyskeskus tekee aina oman kiireellisyy- ja tilannearvion.

Turva-auttamispalvelun asiakasmaksut

- **Turva-auttamispalvelu:** 35,00 euroa/kk
- toisen käyttäjän maksu, jos taloudessa on kaksi käyttäjää: 17 euroa/kk
- hellahälytin: 5 euroa/kk
- ovivalvontalaite: 20 euroa/kk
- älykäs ovivalvontalaite: 30 euroa/kk
- turvapuhelimen ja lisälaitteiden asennusmaksu: 30 euroa/kerta



Yhteystiedot

Mari Ollinpoika

Toimialuejohtaja

mari.ollinpoika@pirha.fi
pirha.fi

